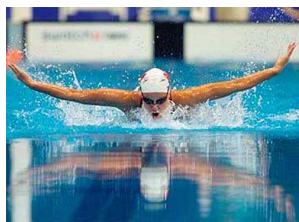


# La filière scolaire

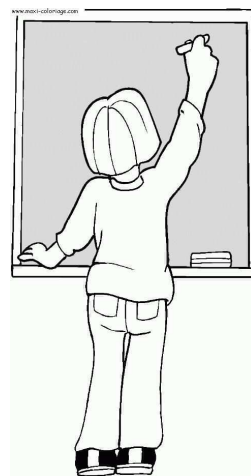


205 €

L'accès à ces groupes est conditionné par un niveau de pratique ainsi qu'un niveau scolaire. Ces groupes visent l'accession à la compétition. La participation à tous les entraînements ainsi qu'aux compétitions (identifiées par un calendrier en début de saison) est obligatoire. Certains aménagements peuvent être réalisés en concertation avec l'entraîneur.

## CM1 - CM2 (école Lemière )

Lundi Mardi Jeudi Vendredi 12h15 - 13h00 au Stade Nautique  
Le trajet de l'école à la piscine et de la piscine à l'école est encadré par du personnel du club.



## Sport/Études collège Lemière

Lundi Mardi Jeudi Vendredi 2 fois 1h ou 1h30 (en fonction des classes)  
Entraînement le matin avant l'école et l'après midi après les cours.

## Centre d'entraînement

2 fois 1h45 par jour + séance de musculation.

### Infos Pratiques :

- inscription sur dossier

### Pièces à fournir pour l'inscription:

- un certificat médical
- le règlement (en plusieurs fois si besoin)
- une photo d'identité de l'enfant.

### **Entente Nautique Caennaise**

Stade Nautique - Avenue A. Sorel - 14000 Caen

Tél: 02 31 86 84 06

E-mail: [en.caen@orange.fr](mailto:en.caen@orange.fr)

Site : [www.encaen.com](http://www.encaen.com)

